

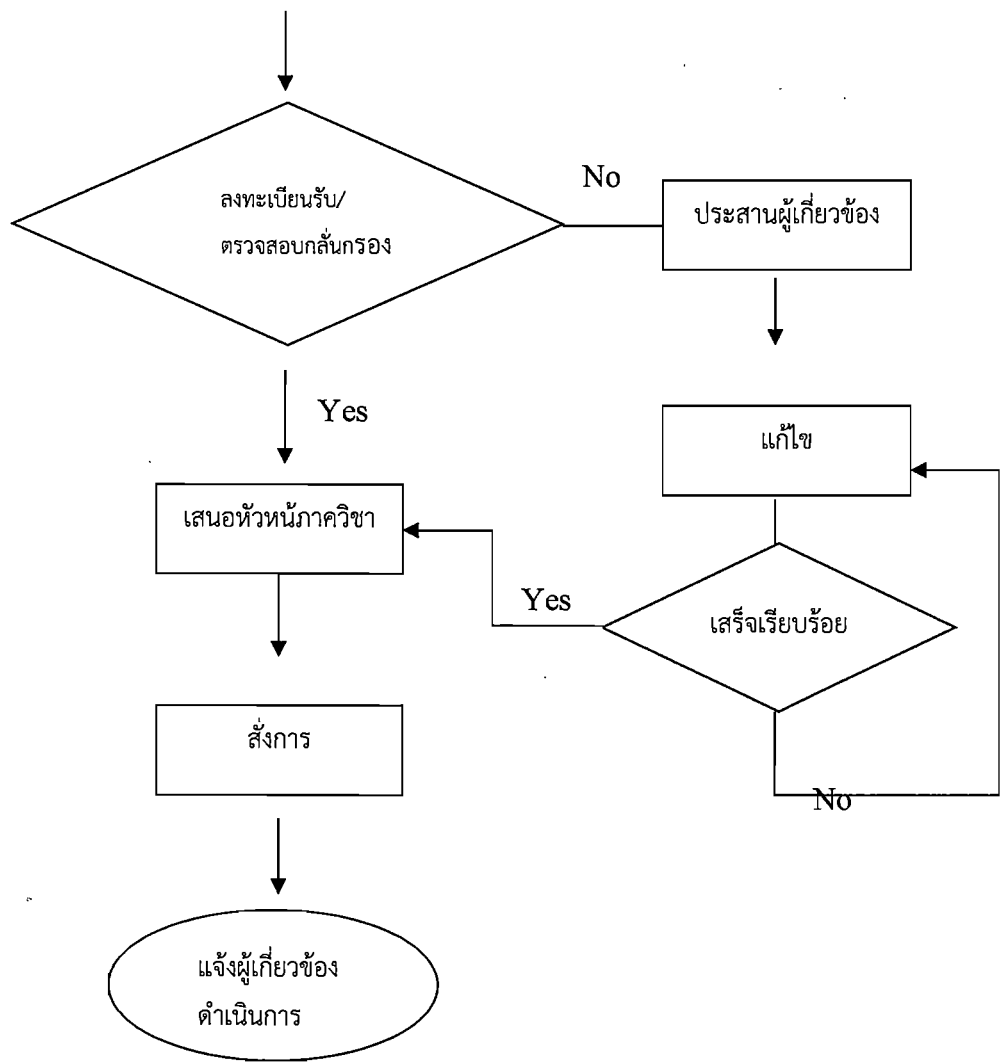
Work Flow
เรื่อง การรับหนังสือภายใน
ภาควิชาภาษาตะวันตกและภาษาศาสตร์ คณะมนุษยศาสตร์และสังคมศาสตร์

ผู้รับผิดชอบ

ขั้นตอนการปฏิบัติ

ผู้ปฏิบัติหน้าที่ยาน
ธุรการ

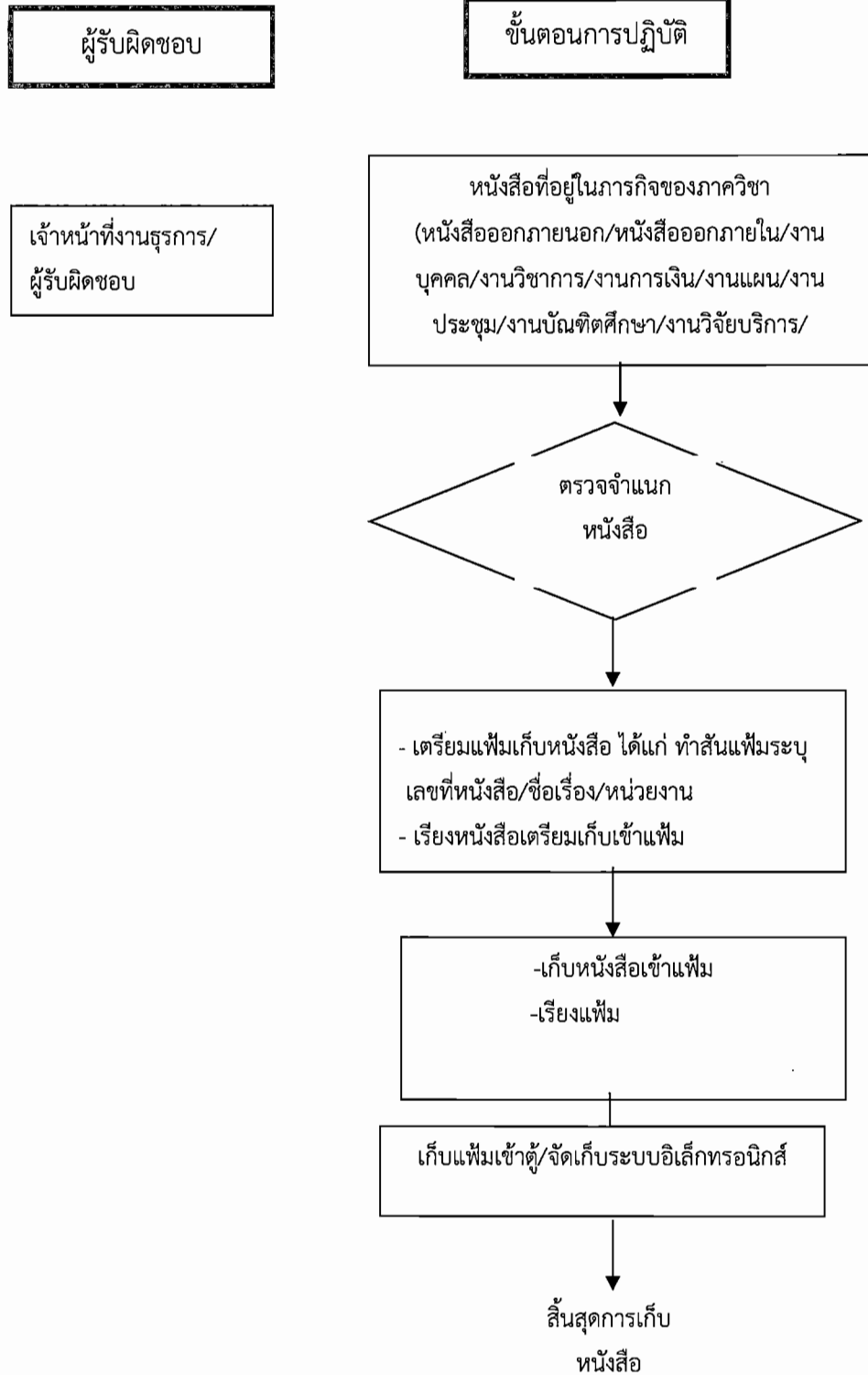
-รับหนังสือจากฝ่าย/ภาควิชา ภายในคณะ
-รับหนังสือจากงานสารบรรณกลางคณะ (จากระบบ EDS)



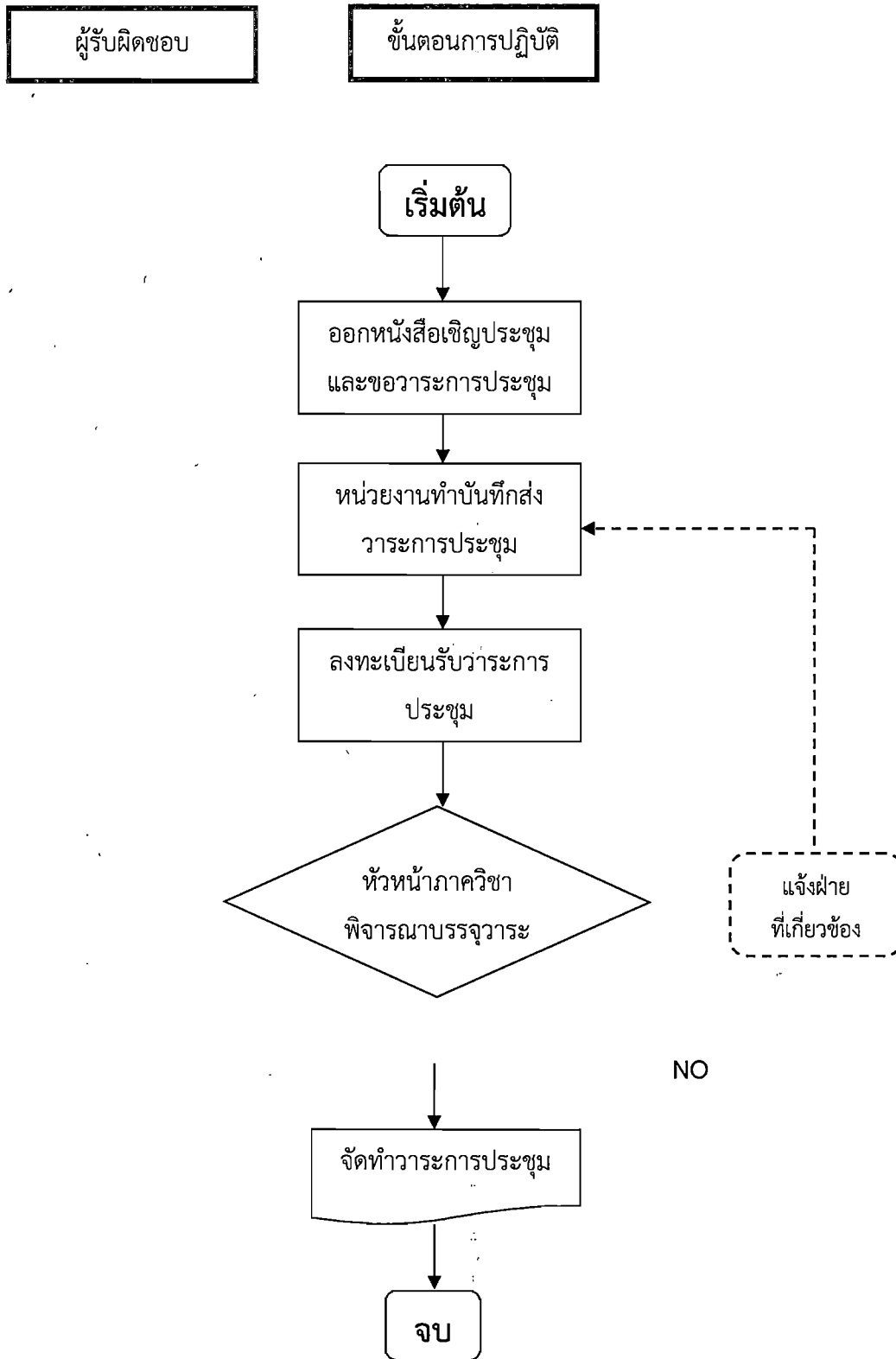
Work Flow

เรื่อง การจัดเก็บและสืบค้นหนังสือราชการ

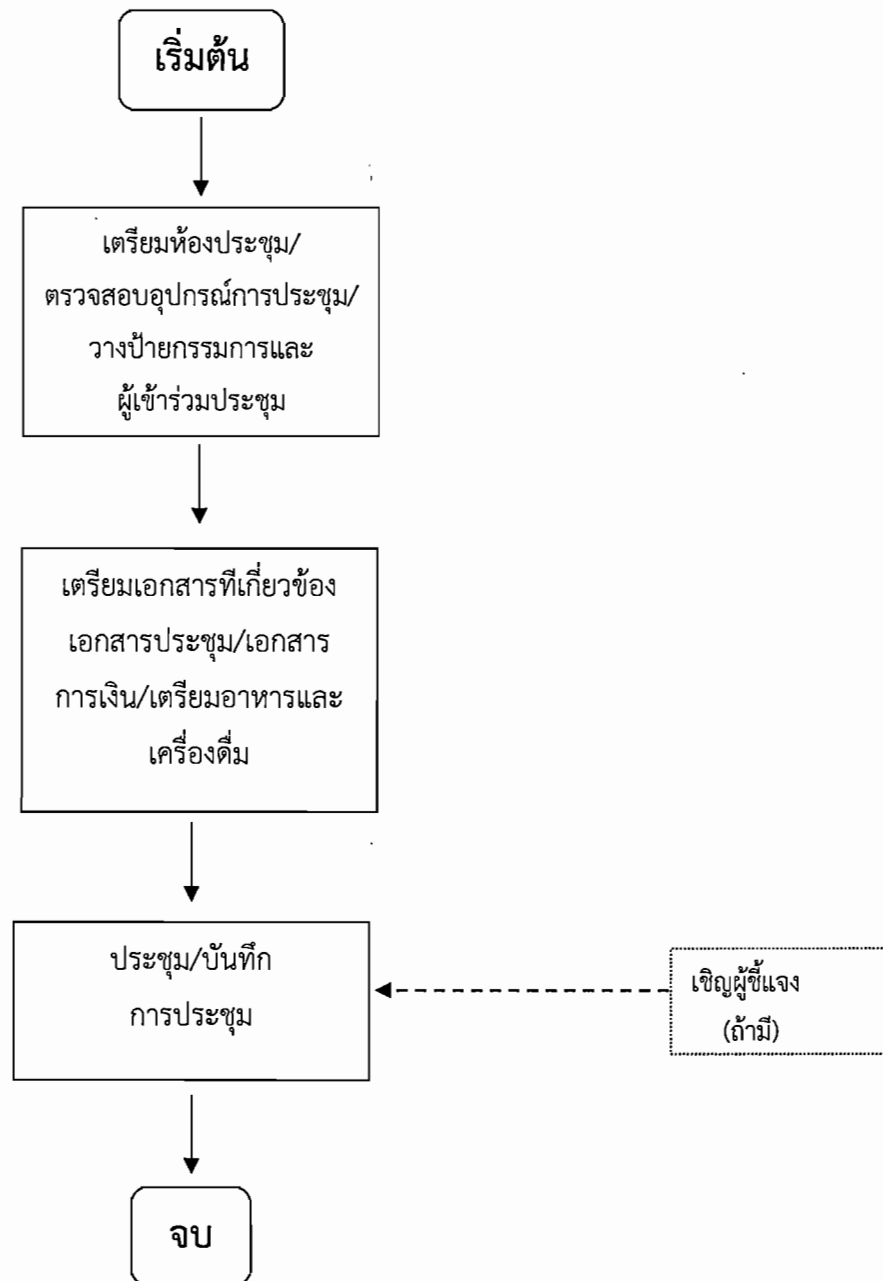
ภาควิชาภาษาตะวันตกและภาษาศาสตร์ คณะมนุษยศาสตร์และสังคมศาสตร์



Work Flow ขั้นตอนการจัดประชุม (ก่อนการประชุม)
ภาควิชาภาษาตะวันตกและภาษาศาสตร์ คณะมนุษยศาสตร์และสังคมศาสตร์



Work Flow ขั้นตอนการปฏิบัติงานการประชุม (ระหว่างประชุม)
ภาควิชาภาษาตะวันตกและภาษาศาสตร์ คณะมนุษยศาสตร์และสังคมศาสตร์



Work Flow ขั้นตอนการปฏิบัติงานการประชุม (เสร็จสิ้นการประชุม)
ภาควิชาภาษาตะวันตกและภาษาศาสตร์

